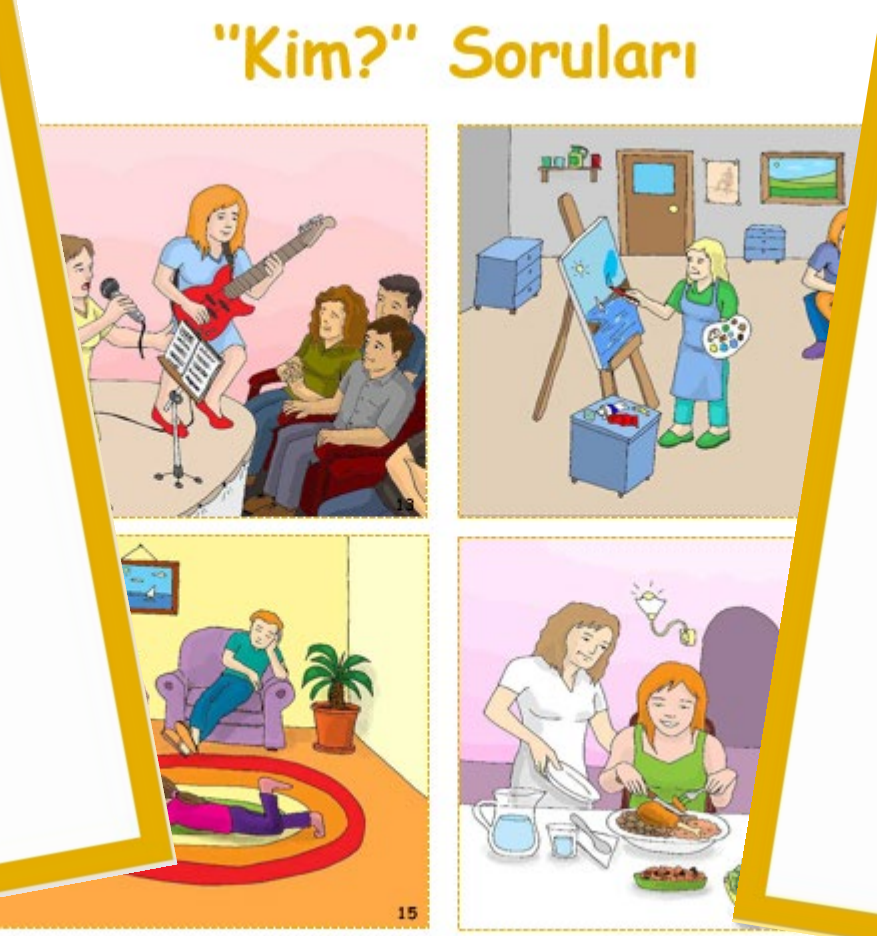
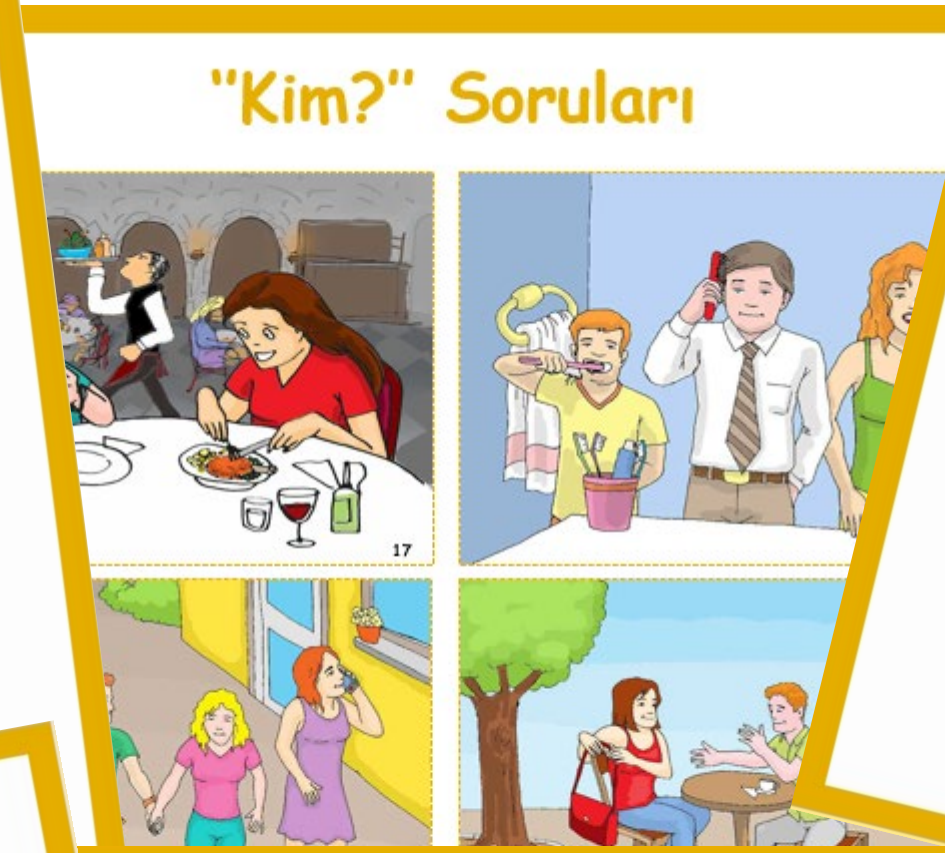


5N1K SORULARINI CEVAPLAMA

"Kim?" Soruları



Bu materyal Tohum Otizm Vakfı Eğitim AR-GE ekibi tarafından geliştirilmiştir.

Kullanım Talimatları

Bu materyal çocukların dinlediğini anlama becerilerinin gelişimine katkı sağlamak amacıyla geliştirilmiştir. Bu sette "Kim?" sorularına cevap vermeyi gerektiren bazı görsellere yer verilmiştir. Her görselin sağ alt köşesinde görsel numarası ve bu görsellere ilişkin sorabileceğiniz soru örneklerine "Kim soru seti" sayfasında yer verilmiştir. Kartlarla dinlediğini anlama becerisinin yanı sıra nesne tanıma, renk tanıma, ve mekan belirleme çalışmaları gerçekleştirebilirsiniz. Dilerseniz bu çalışmaları App Store ve Google Play Store'da yer alan Tohum Eğitim mobil uygulamasını kullanarak dijital ortamda gerçekleştirebilirsiniz. Resimli kartları dayanıklı hale getirmek için kartları laminasyon kaplama yapabilir ya da şeffaf kartlıklar kullanabilirsiniz. Aşağıda örnek çalışma şekillerine yer verilmiştir.



Dinlediğini Anlama

- Çocuğunuzla yan yana olacak şekilde oturunuz.
- Bir kartı elinize alınız ya da çocuğunuzun görebileceği konumda masa üzerine yerleştiriniz.
- Çocuğunuzla göz kontağı kurunuz.
- Masada veya elinizde bulunan fotoğrafı çocuğunuza gösteriniz. Bunun için "Resme bak" yönergesini kullanabilirsiniz.
- Ardından kartı betimleyen cümleyi çocuğunuza tekrar ediniz. Örneğin; " Ali havuza gitti." deyiniz. Birkaç saniye sonra kartla ilişkili soruyu sorunuz. "Kim havuza gitti?".
- Çocuğunuz doğru tepki verdiğinde ödüllendiriniz.
- 3 saniye içinde tepkide bulunmaz ise sözel ipucu veriniz. Örneğin, "Söyle: Ali".



Nesne/Renk Tanıma-İfade Etme

- Çocuğunuzla yan yana olacak şekilde oturunuz.
- Bir kartı elinize alınız ya da çocuğunuzun görebileceği konumda masa üzerine yerleştiriniz.
- Çocuğunuzla göz kontağı kurunuz.
- Masada veya elinizde bulunan fotoğrafı çocuğunuza gösteriniz. Bunun için "Resme bak" yönergesini kullanabilirsiniz.
- Ardından kartta bulunan bir nesneyi ya da rengi işaret etmesi için "Bana göster (nesne tanıma)" ya da "Bana ... renkli bir şey göster (renk tanıma)" yönergesi kullanabilirsiniz. Aynı beceriyi ifade edici dil becerileri için de çalışabilirsiniz. Nesne adlandırma için kartlarda bulunan bir nesneyi işaret ediniz ve "Bu ne?" sorusunu sorunuz. Renk tanıma için ise bir nesneyi işaret ediniz ve "Bu ne renk?" sorusunu sorunuz.
- Çocuğunuz doğru tepki verdiğinde ödüllendiriniz.
- 3 saniye içinde tepkide bulunmaz ise sözel ya da fiziksel ipucu kullanınız.



Mekan Belirleme (Tanıma/İfade Etme)

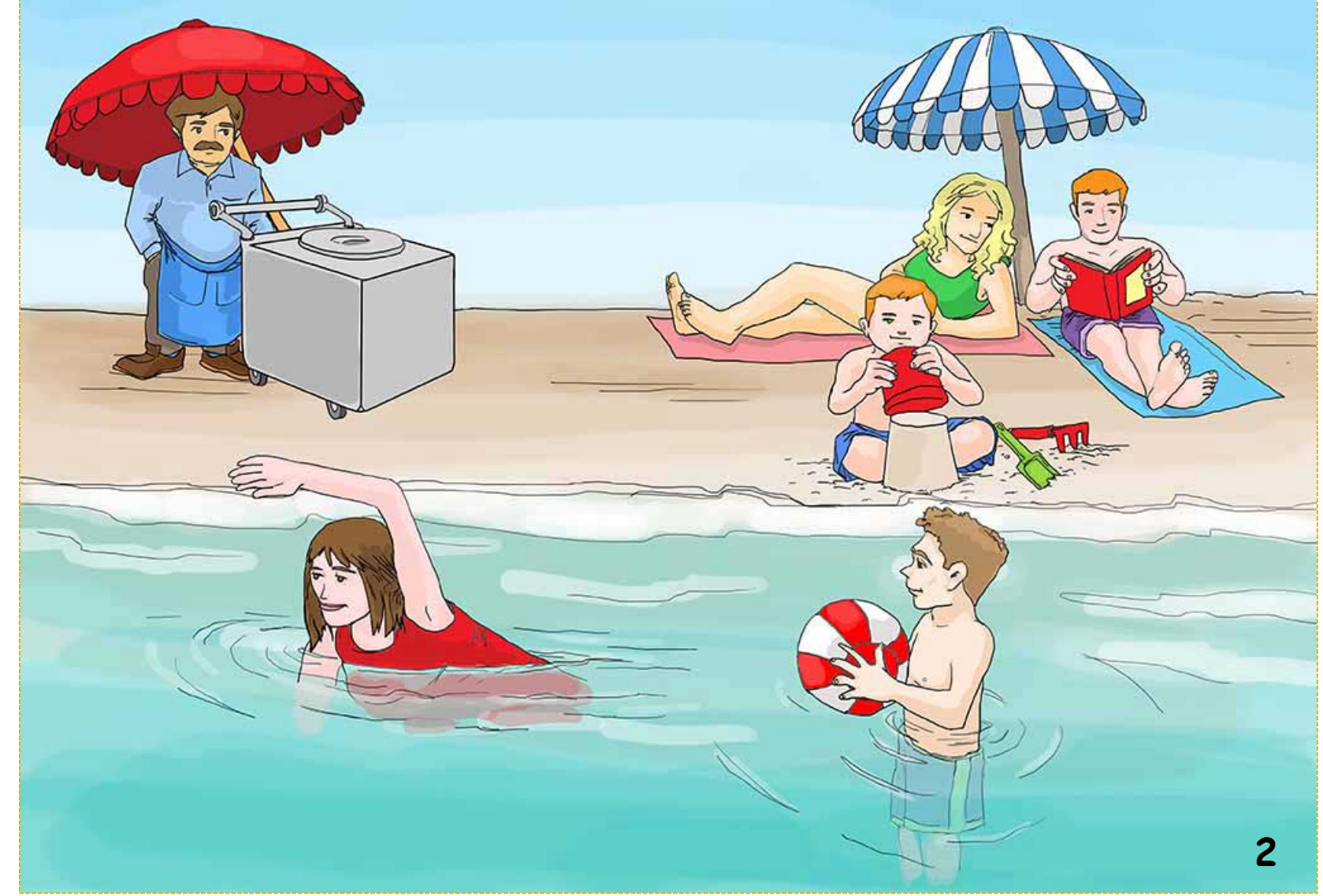
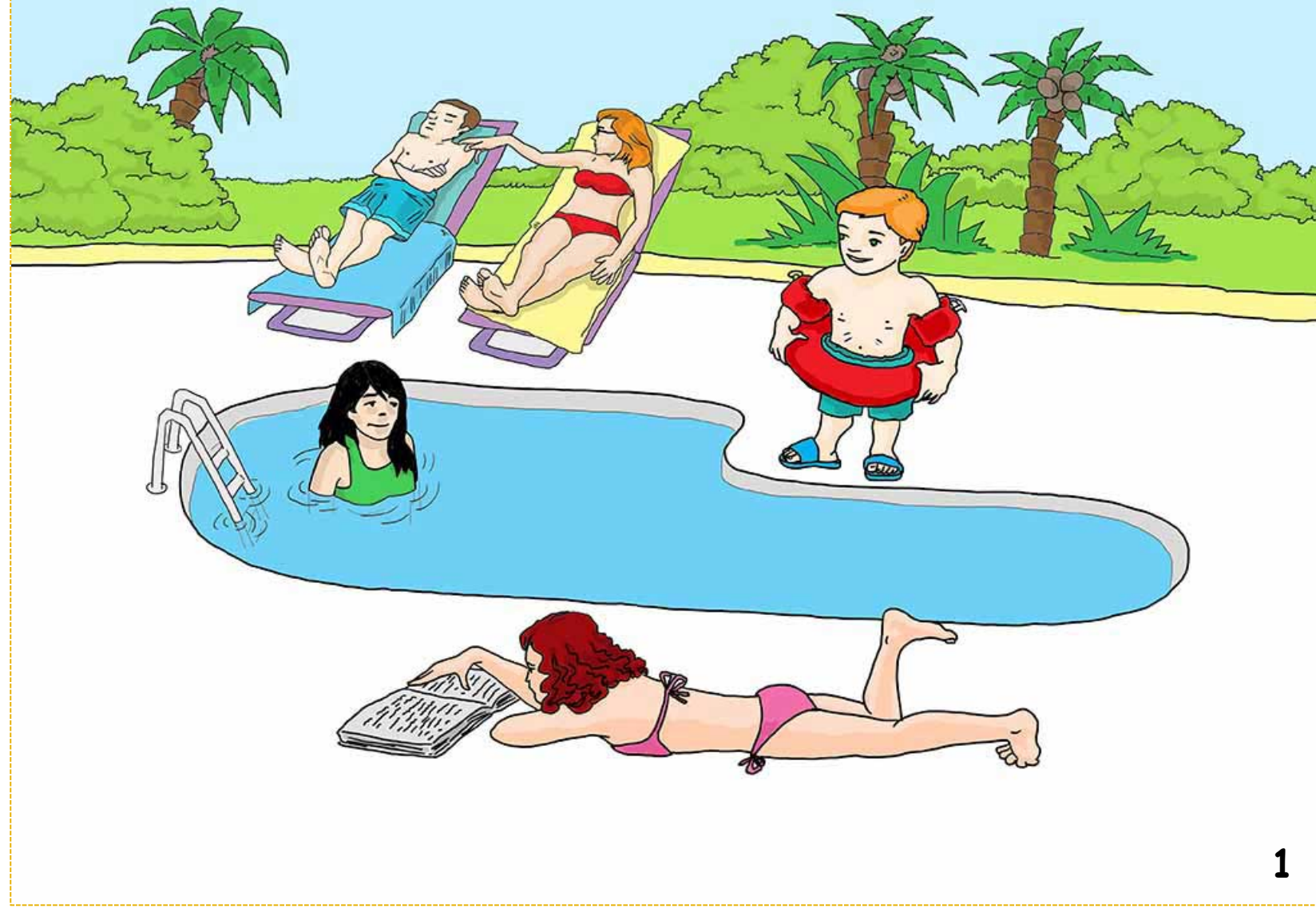
- Çocuğunuzla yan yana olacak şekilde oturunuz.
- En az iki resimli kartı masa üzerine yerleştiriniz.
- Çocuğunuzla göz kontağı kurunuz.
- Masada bulunan fotoğrafları çocuğunuza gösteriniz. Bunun için "Resimlere bak" yönergesini kullanabilirsiniz.
- Ardından anlama becerileri için " olan kişileri/kişiyi göster" yönergesini veriniz. İfade etme becerileri için ise "Bu kişiler nerede?" sorusunu sorabilirsiniz.
- Çocuğunuz doğru tepki verdiğinde ödüllendiriniz.
- 3 saniye içinde tepkide bulunmaz ise doğru kartı göstermesi için fiziksel ipucu, doğru ifade etmesi için ise sözel ipucu veriniz.



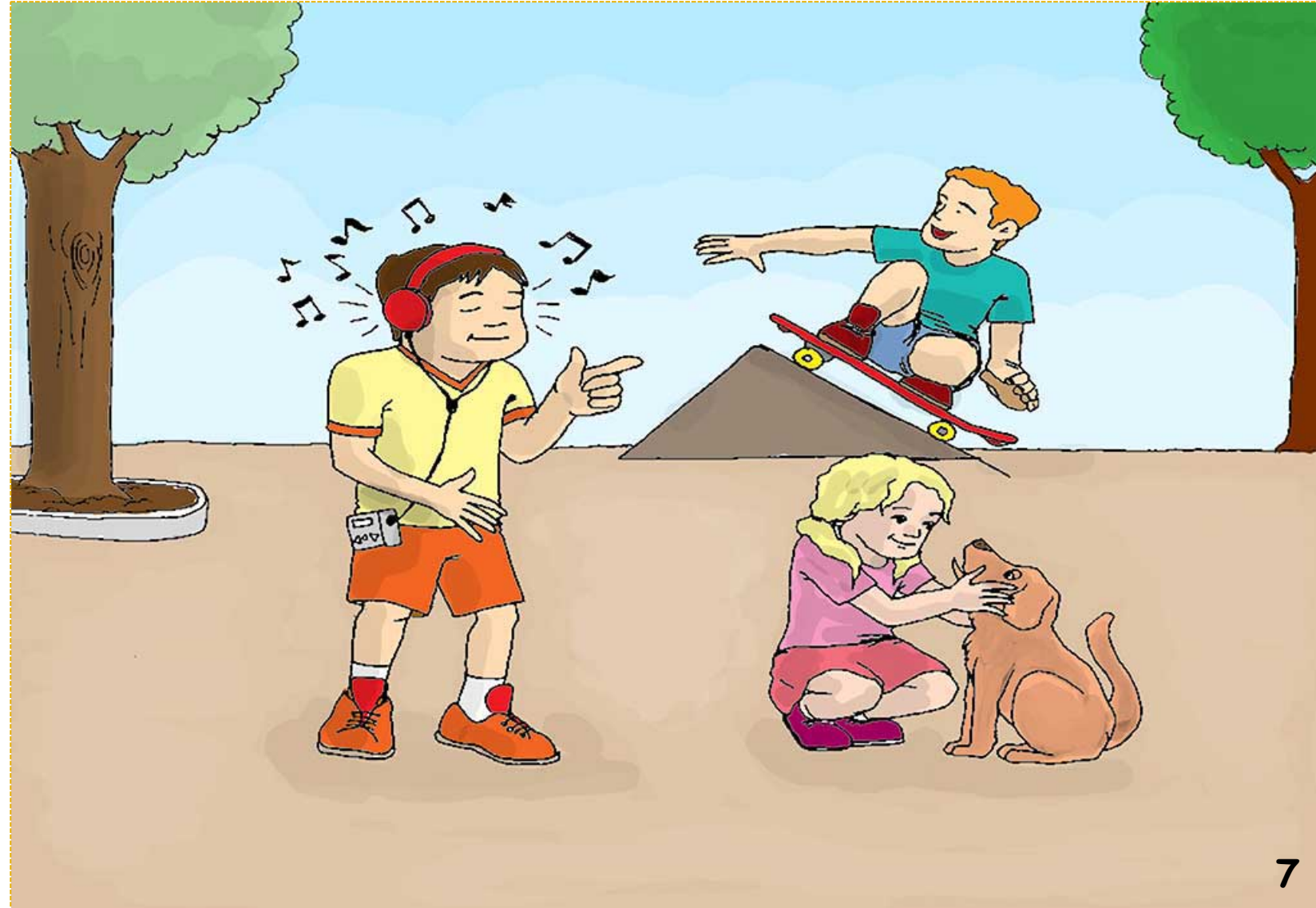
"Kim?" Soru Seti

No	Kim Soruları	Cevap
1	Ali havuza gitti. Kim havuza gitti?	Ali
2	Özge denizde yüzüyor. Kim denizde yüzüyor?	Özge
3	Ahmet bahçede top oynuyor. Kim bahçede top oynuyor?	Ahmet
4	Ayşe kaydırdaktan kayıyor. Kim kaydırdaktan kayıyor?	Ayşe
5	Serap okula gitti. Kim okula gitti?	Serap
6	Duygu kitap okuyor. Kim kitap okuyor?	Duygu
7	Ahmet müzik dinliyor. Kim müzik dinliyor?	Ahmet
8	Levent kumla oynuyor. Kim kumla oynuyor?	Levent
9	Deniz bisiklet kullanıyor. Kim bisiklet kullanıyor?	Deniz
10	Doruk araba ile oynuyor. Kim araba ile oynuyor?	Doruk
11	İrem pantolon giydi. Kim pantolon giydi?	İrem
12	Osman saçını kestirdi. Kim saçını kestirdi?	Osman
13	Arzu şarkı söylüyor. Kim şarkı söylüyor?	Arzu
14	Ekin boya yaptı. Kim boya yaptı?	Ekin
15	Esra yatakta uyudu. Kim yatakta uyudu?	Esra
16	Pelin yemek yedi. Kim yemek yedi?	Pelin
17	Akif hamburger yedi. Kim hamburger yedi?	Akif
18	Murat saçını taradı. Kim saçını taradı?	Murat
19	Esmâ arkadaşının elini tuttu. Kim arkadaşının elini tuttu?	Esmâ
20	Defne sandalyeye oturdu. Kim sandalyeye oturdu?	Defne
21	Sercan uçağa bindi. Kim uçağa bindi?	Sercan
22	Zeynep köpeği sevdi. Kim köpeği sevdi?	Zeynep
23	Sevde ellerini yıkadı. Kim ellerini yıkadı?	Sevde
24	Koray salıncakta sallandı. Kim salıncakta sallandı?	Koray

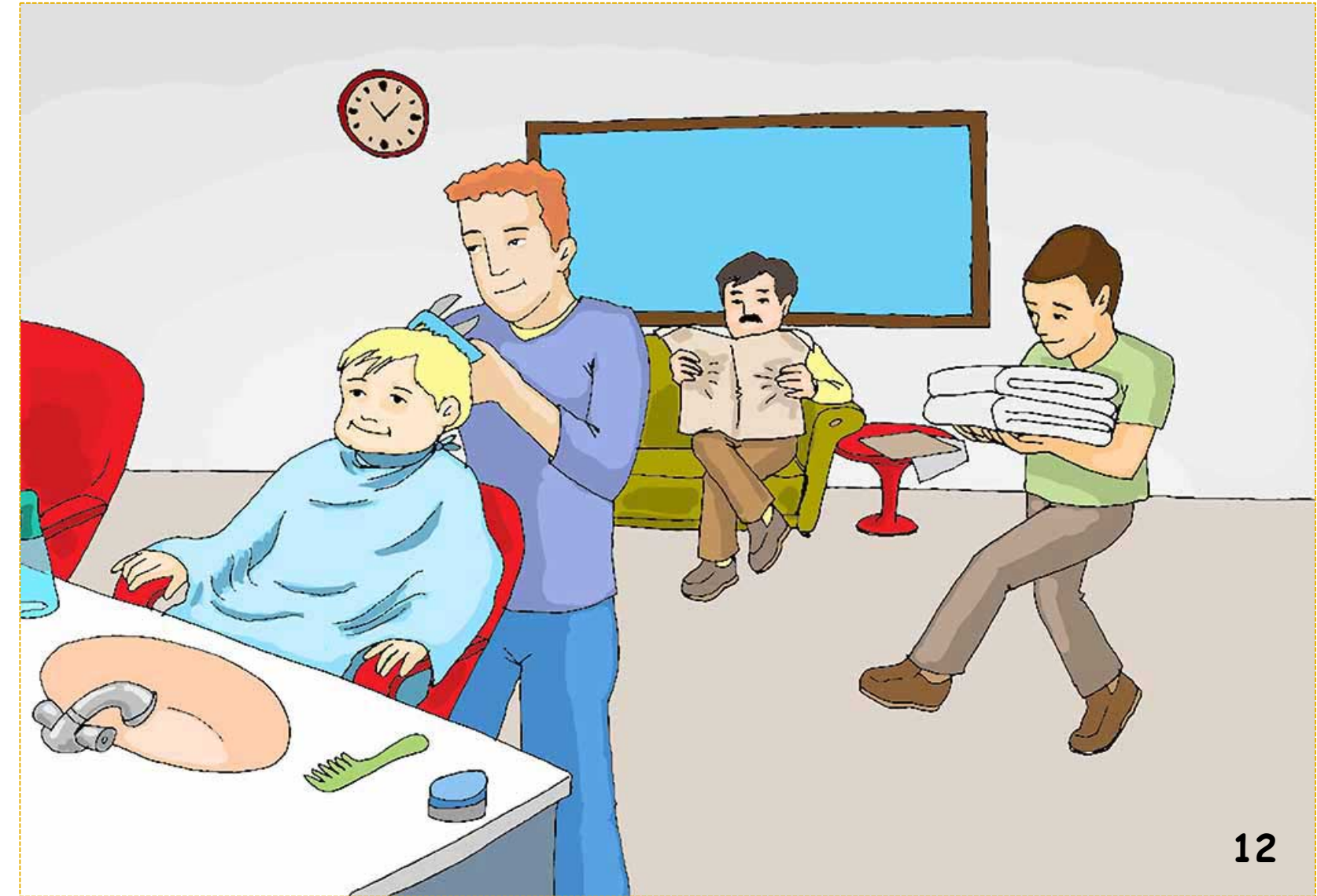
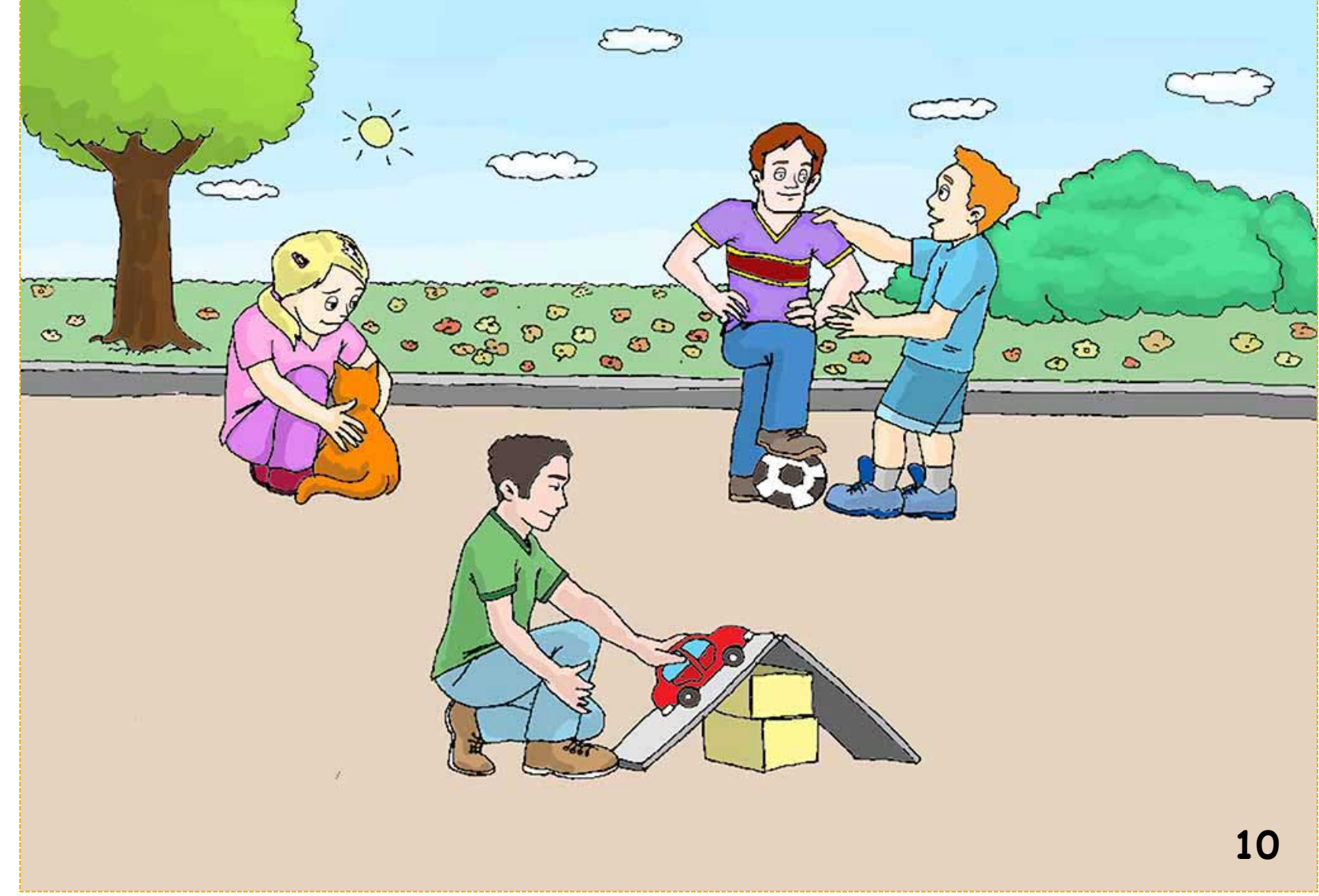
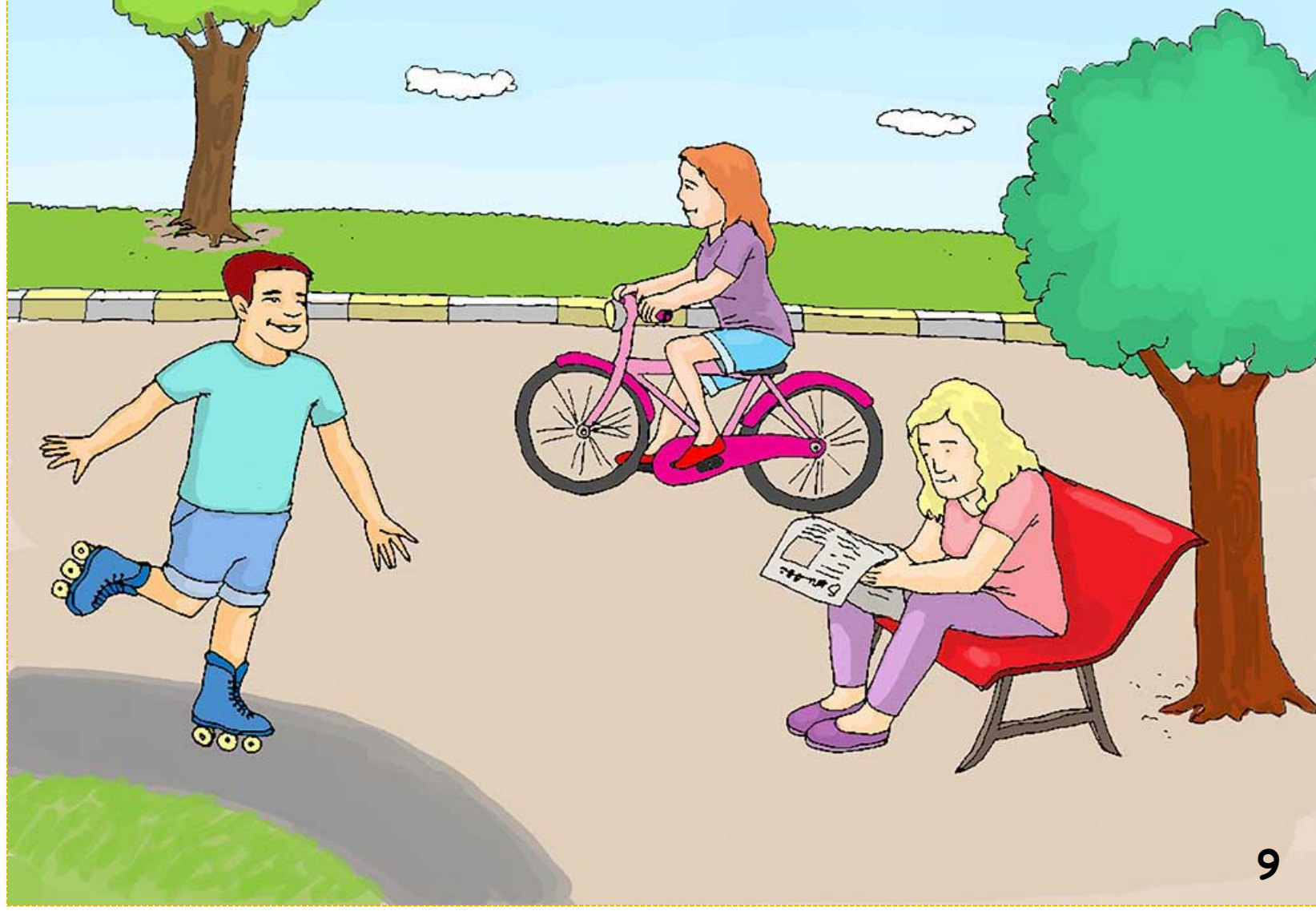
"Kim?" Soruları



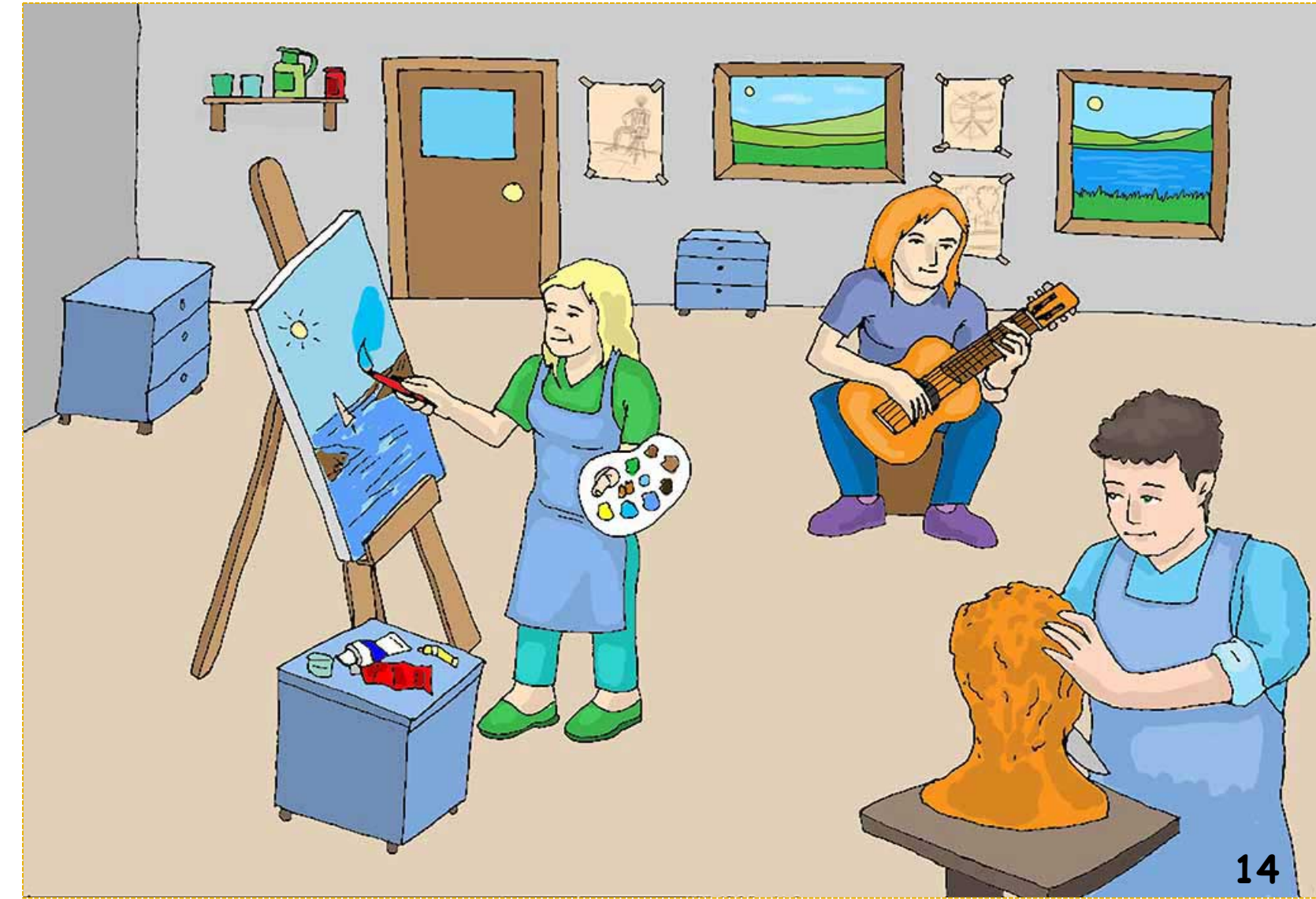
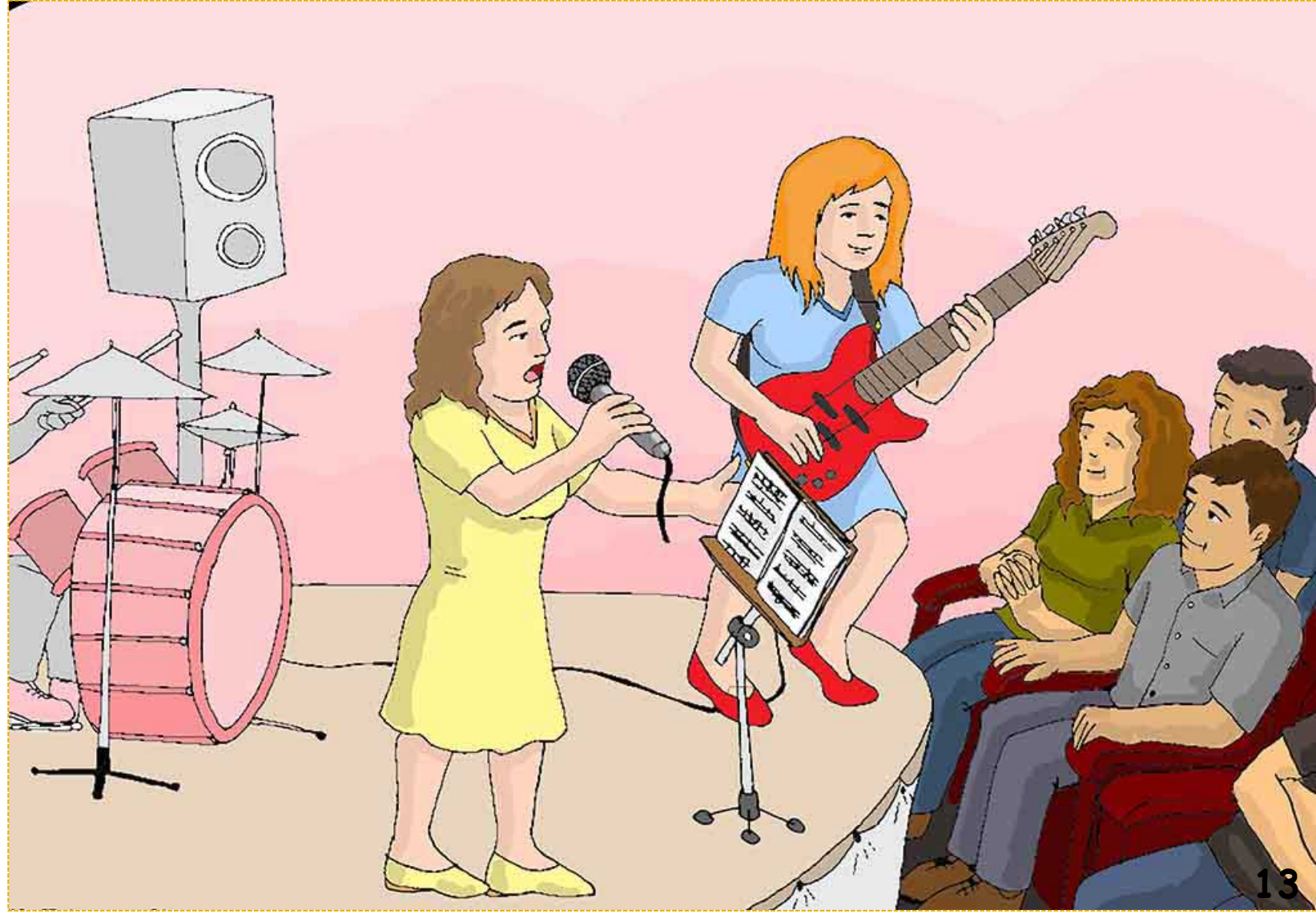
"Kim?" Soruları



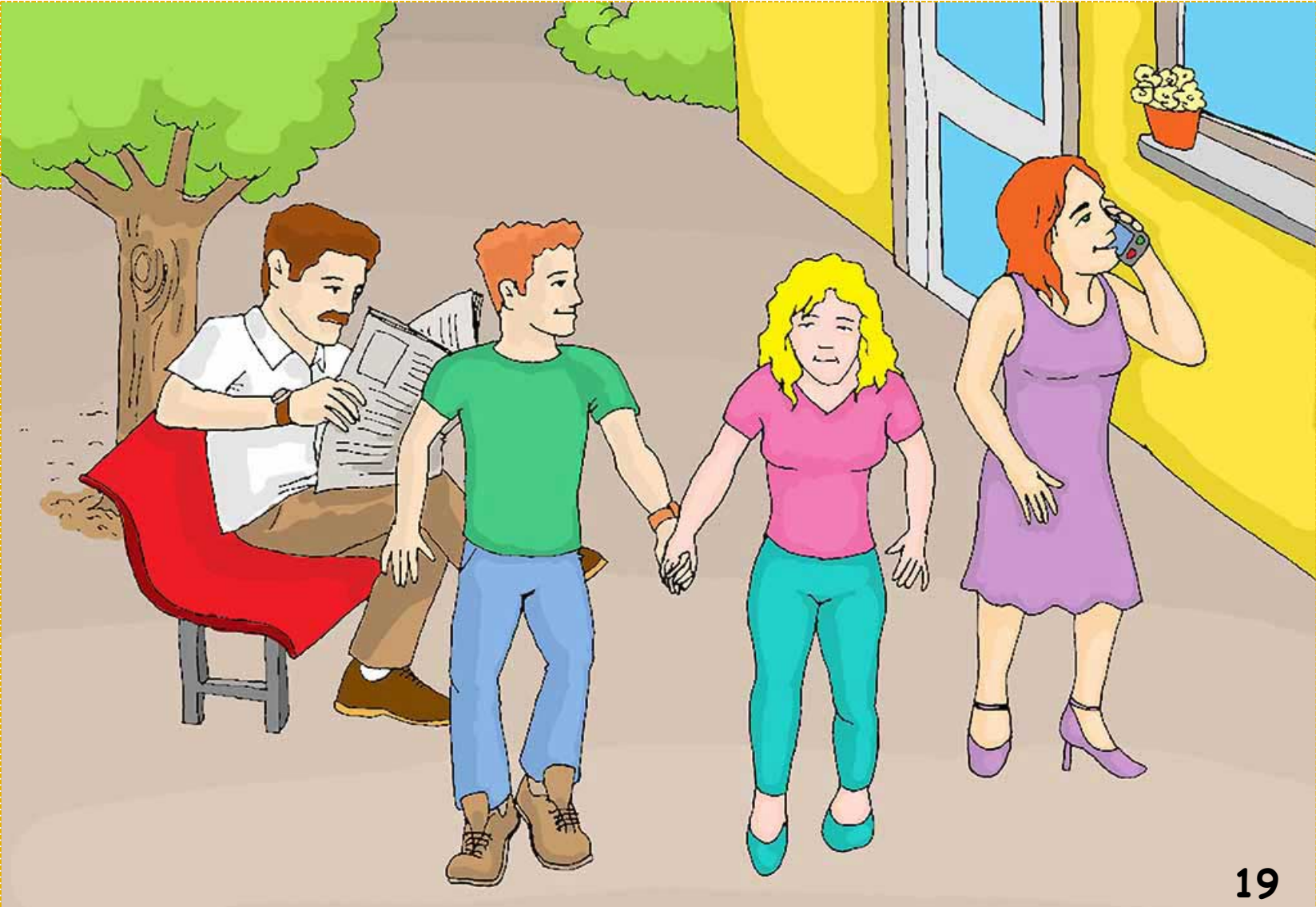
"Kim?" Soruları



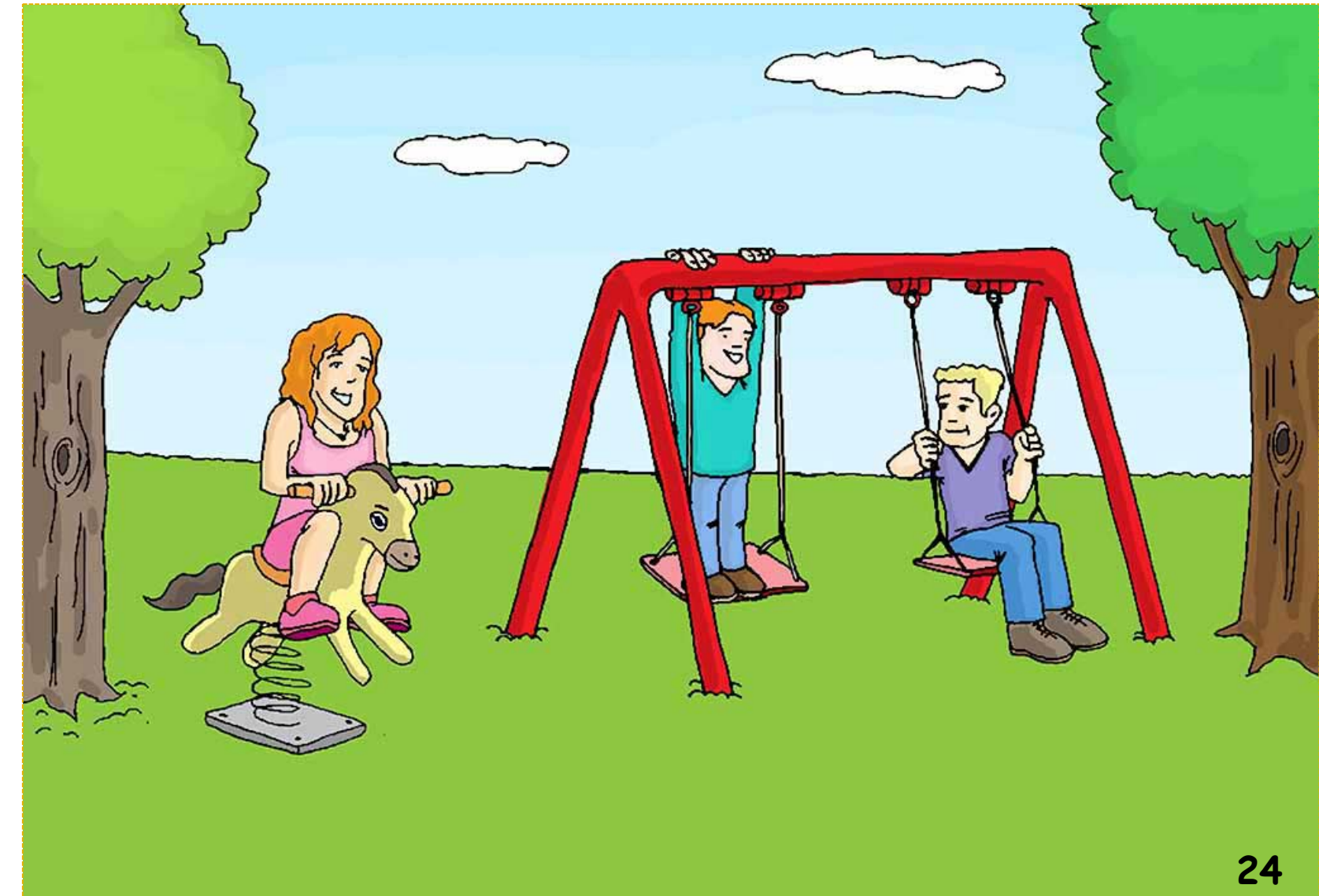
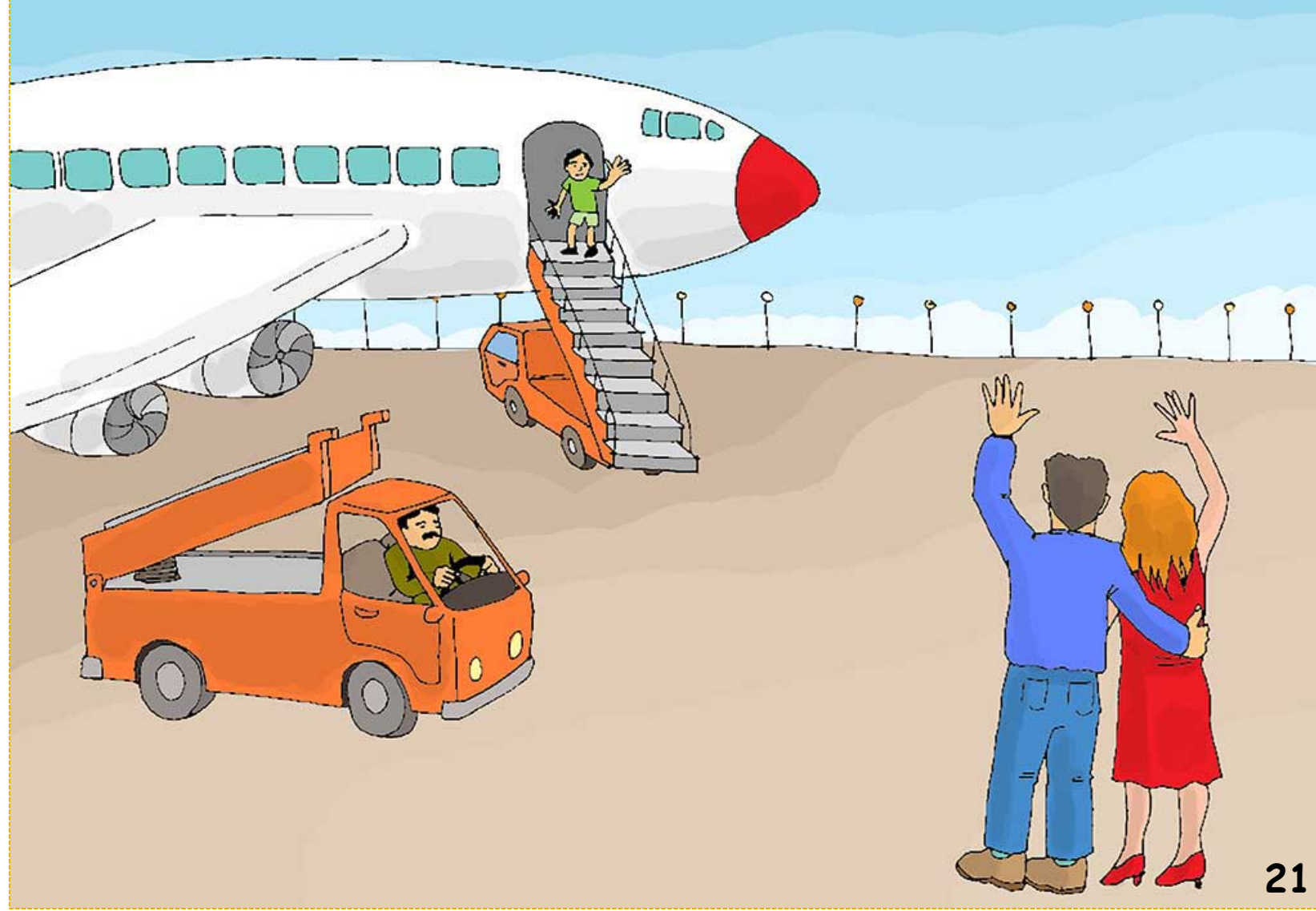
"Kim?" Soruları



"Kim?" Soruları



"Kim?" Soruları

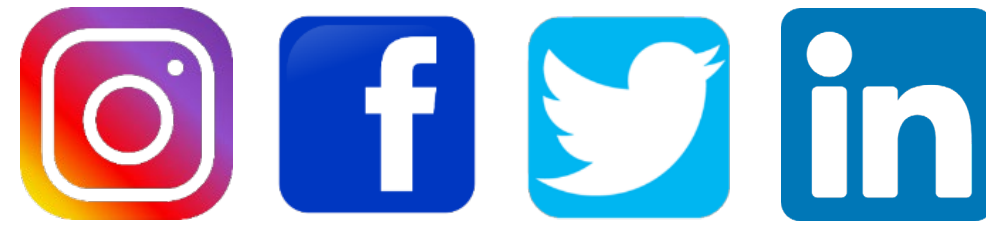




TOHUM OTİZM VAKFI EĞİTİM MATERYALLERİ SERİSİ

Bu materyal ücretsiz olup eğitim amaçlı kişisel kullanımlar için Tohum Otizm Vakfı Eğitim AR-GE ekibi tarafından oluşturulmuştur. Tohum Otizm Vakfı'nın izni olmadan kopyalanması, çoğaltılması ve dağıtılması yasaktır.

Soru ve sorunlarınız için aşağıdaki mail adresinden Eğitim AR-GE ekibi ile iletişim kurabilirsiniz.
arge@tohumotizm.org.tr



www.tohumotizm.org.tr
www.tohumotizmportali.org.tr

Kullanım
Koşulları



İletişim

